

## BYTOVÝ DŮM III.

Dolní Počernice - V Čeňku - I.etapa

### BYT III.10

1+kk+terasa

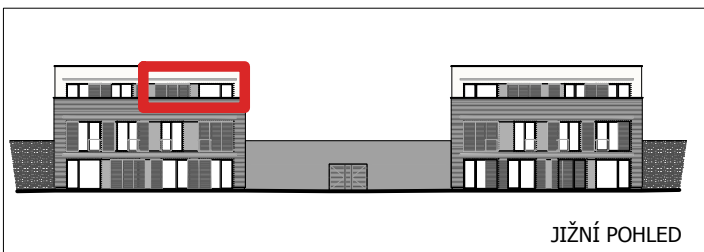
NADZEMNÍ PODLAŽÍ: 3

č.m.	Název	Plocha(m <sup>2</sup> )
BYT III.10	1+kk + terasa	43,10
III.10.1	PŘEDSÍŇ	5,39
III.10.2	OBÝVACÍ POKOJ s KK	33,42
III.10.4	KOUPELNA S WC	4,29

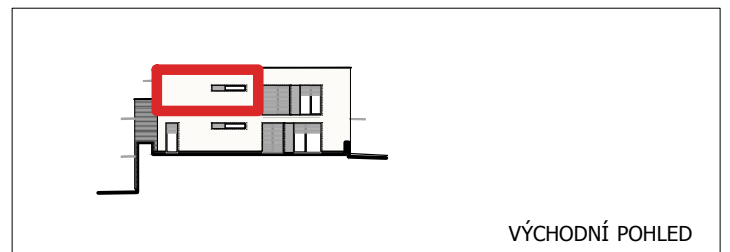
III.10.6	TERASA	11,58
III.10	SKLEP BYTU III.10	3,15

M 1:100

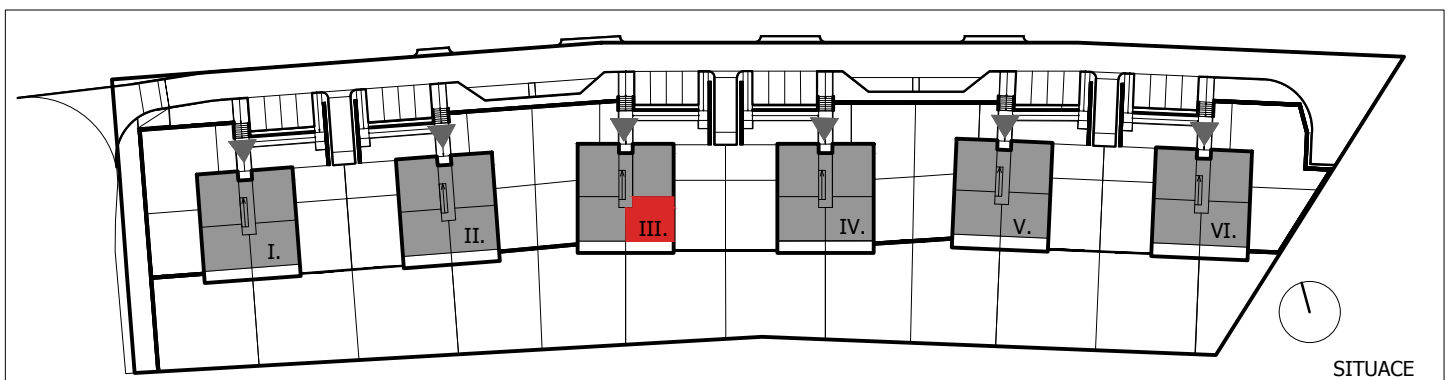
0m 5m



JIŽNÍ POHLED



VÝCHODNÍ POHLED



SITUACE