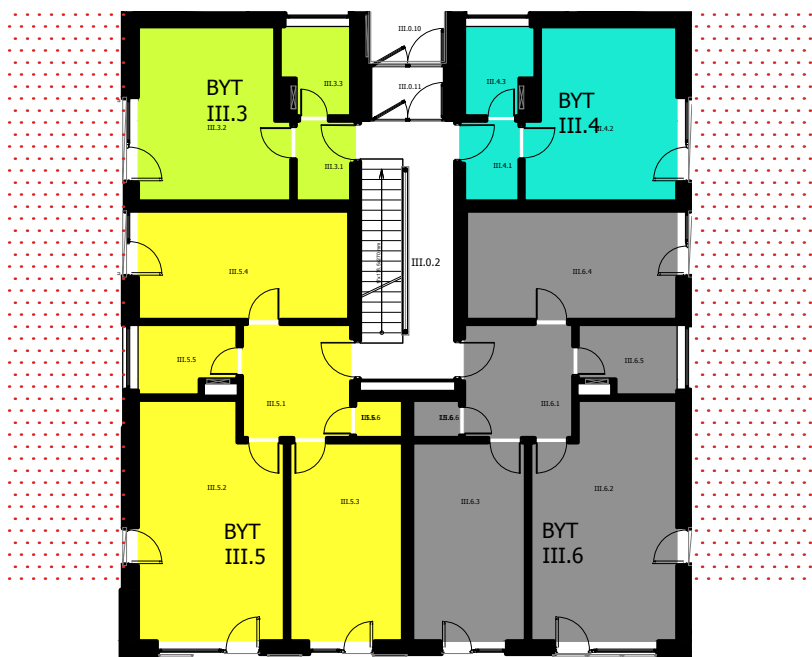


## BYTOVÝ DŮM III.

Dolní Počernice - V Čeňku - I.etapa

### 2.NP



	Název	Plocha(m2)
BYT III.3	1+kk	25,13
III.3	ZAHRADA ( právo užívání )	104,49
III.3	SKLEP BYTU III.3	3,15

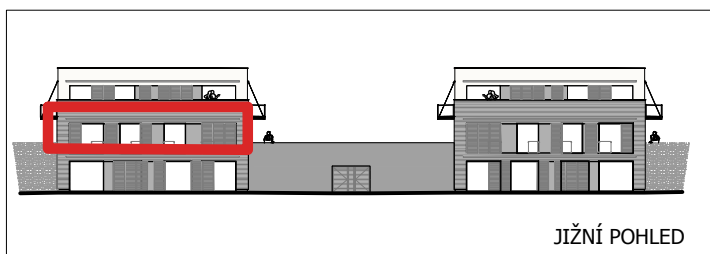
BYT III.4	1+kk	25,13
III.4	ZAHRADA ( právo užívání )	43,50
III.4	SKLEP BYTU III.4	3,15

BYT III.5	3+kk	70,96
III.5	ZAHRADA ( právo užívání )	63,72
III.5	SKLEP BYTU III.5	3,09

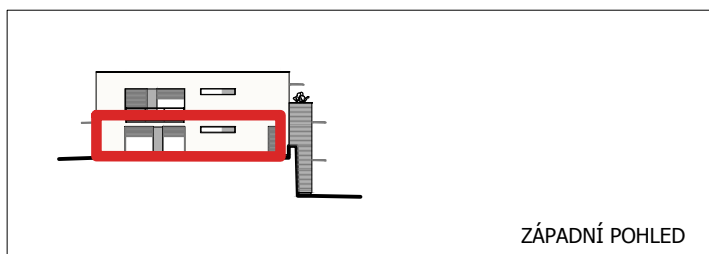
BYT III.6	3+kk	70,96
III.6	ZAHRADA ( právo užívání )	89,24
III.6	SKLEP BYTU III.6	3,09

M 1:200

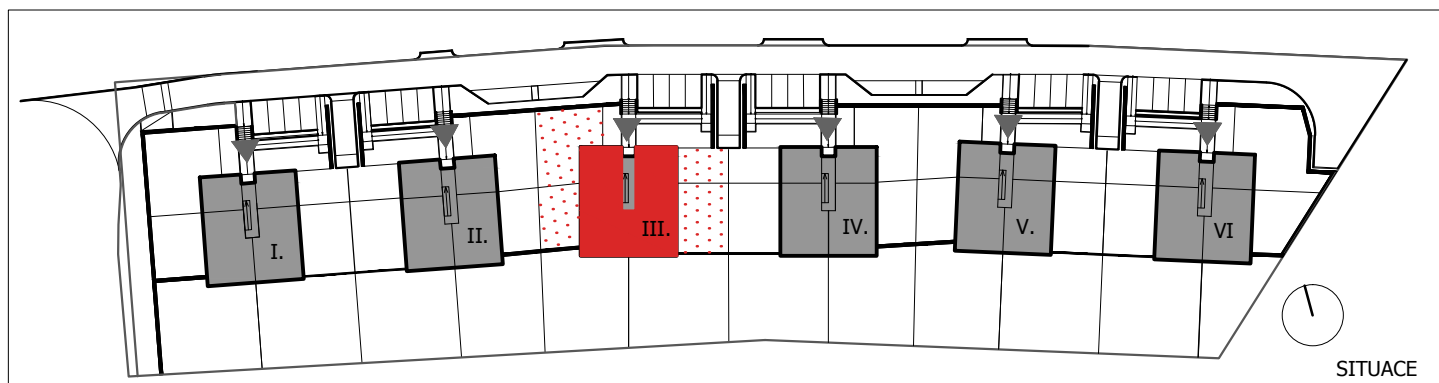
0m 5m



JIŽNÍ POHLED



ZÁPADNÍ POHLED



SITUACE